

COURANTS D'ART PRODUCTIONS PRÉSENTE

# MARIVAUX

---

# LA MÈRE CONFIDENTE

---

MISE EN SCÈNE XAVIER LEMAIRE

AVEC ISABELLE ANDREANI,  
MARIE DELAROCHE,  
MANON MONTEL,  
XAVIER LEMAIRE  
FRANCK JAZÉDÉ,  
THIBAUT PINSON

---

MCP LES LARRÉONS COURANTS D'ART

1 RUE SÉVERINE  
RÉSERVATION : 04 90 88 96 28  
THEATRE-LALUNA.FR

AVIGNON - DU 07 AU 30 JUILLET 2017



10<sup>H</sup>40

## La mère confidente de Marivaux

Mise en scène de Xavier Lemaire

Avec : Isabelle Andreani, Marie Delaroché, Manon Montel, Xavier Lemaire,  
Franck Jazédé, Thibault Pinson

Décors / Costumes : Caroline Mexme. Lumières : Didier Brun. Musique : Fred Jaillard

Durée du spectacle : 1h40

### CONTACTS

PRODUCTION

Sabine Desternes : [sabine.desternes@courantsdartprod.fr](mailto:sabine.desternes@courantsdartprod.fr)  
Gilles de la Rochefordière : [g.delarochefordiere@groupemeg.fr](mailto:g.delarochefordiere@groupemeg.fr)

TOURNEE

Sabine Desternes : 06 11 91 38 57 [diffusion@courantsdartprod.fr](mailto:diffusion@courantsdartprod.fr)  
Margaux Roy : 06 03 01 78 24 [info@courantsdartprod.fr](mailto:info@courantsdartprod.fr)

[www.courantsdartprod.fr](http://www.courantsdartprod.fr)

## LA PIÈCE

Dorante et Angélique se sont rencontrés par la complicité de Lisette dans un jardin. Ils s'aiment mais Dorante n'a pas de biens et leur amour est suspendu au choix de Madame Argante, mère d'Angélique, qui envisage un autre prétendant, Ergaste, pour sa fille. Un paysan peu scrupuleux, Lubin, va profiter de cette situation pour semer les indiscrétions. Madame Argante, voulant contrôler la situation, propose à sa fille d'être sa confidente...

Afin de mieux espionner les amours de sa fille, la mère d'Angélique demande à celle-ci d'être sa confidente...



## NOTES DE MISE EN SCÈNE

Quelle est votre lecture de la pièce ?

J'ai souhaité mettre en évidence les enjeux du rapport amoureux et les contrastes entre la volonté pour de jeunes gens de se lancer dans un amour sincère et inconnu et la volonté parentale légitime de vouloir protéger sa descendance. Je sors du cadre un peu moraliste de la pièce pour mieux en montrer l'ambiguïté des enjeux : une mère ne pourra jamais être la confidente de sa fille et pourtant combien de mères se revendiquent d'être leur meilleure amie ! Également, le rapport social entre les personnages de la pièce transpire et donne un vrai moteur à l'intrigue. Enfin je veux que le jeu des acteurs soit puissant et sensuel et qu'il navigue avec aisance entre le rire et le drame.

Et la scénographie, est-elle contemporaine ?

C'est une question récurrente lorsque l'on monte un classique : « Est-ce que les costumes seront d'époque ou pas d'époque ? » Je ne conçois pas la mise en scène sous cet angle. Ce qui m'importe c'est de savoir si l'histoire que l'on raconte restitue l'esprit de l'auteur et touche le spectateur dans son intimité. Je ne veux pas de cartes postales aux images d'Épinal, ni d'un Marivaux « perruqué » et ampoulé !

Ici, les spectateurs entrent dans un musée, devant eux l'embarquement pour Cythère de Watteau, un coin de pelouse, un mannequin avec une robe 18ème, un gardien est à l'entrée, parmi ces spectateurs quelques chanceux ont accès au tableau et à la suite de la visite... Ce petit monde quitte le plateau, notre gardien s'endort et plonge dans un rêve où les personnages et les époques s'entrechoquent. Une mise en abîme qui nous permet de vivre la pièce de Marivaux dans toute sa modernité et sa démesure !

## LE METTEUR EN SCÈNE ET COMÉDIEN : XAVIER LEMAIRE



Formé au Studio 34 par Claude Mathieu et Philippe Brigaud (Promotion Jean-Claude Brialy), mais aussi avec le regard complice de Michel Bouquet, Xavier Lemaire est au départ comédien, une quarantaine de rôles grâce à des metteurs en scène comme Jean-Charles Lenoir, Luis Jaime Cortez, Jacka Mare Spino, Nicolas Bataille, Sébastien Azzopardi, Isabelle Andréani... L'envie de construire son univers, d'être plus en harmonie entre ses choix et son idéal, la volonté de découvrir des textes, de raconter des histoires, de débattre au cœur de l'humain le pousse à la mise en scène : 23 créations d'auteurs contemporains, 4 pièces d'auteurs classiques, 5 opéras, 3 spectacles urbains déambulatoires...

L'esprit d'équipe, la volonté de participer à des aventures communes, le guide au cœur des Larrons dont il est le directeur depuis 20 ans.

Parmi ces dernières créations : *La soupe aux Orties* de Roger Défossez avec lequel il est le **Lauréat du Prix Charles Oulmond de La Fondation de France**, *Le jeu de l'amour et du hasard*, de Marivaux, *L'Alpenage* de Knobst de Jean-Loup Horwitz, *Après l'incendie* de Xavier Jaillard, *Le dernier venu* de Roger Défossez, **L'échange** de Paul Claudel, *Qui est tu Fritz Haber ?* de Claude Cohen qui reçoit le **Prix Coup de Cœur de la presse OFF 2013 et le prix de meilleure révélation masculine**, *Les coquelicots des tranchées*, pièce qu'il a co-écrit avec Georges Marie Jolidon et qui obtient **La Bourse Beaumarchais**, le **Prix du public OFF 2014**, et le **Molière 2015 Théâtre Public**, *Zigzag* qu'il a écrit, mis en scène et joué et enfin *La mère confidente* de Marivaux.

## LES COMEDIENS

### ISABELLE ANDREANI - LISETTE



Isabelle Andréani a été formée à l'Ecole Supérieure d'Art Dramatique de la Ville de Paris. Elle a une formation également de Théâtre Masqué et de Clown avec notamment Mario Gonzalez, Arianne Mouchkine.

Elle joue de nombreux classiques: Marivaux, Molière, Beaumarchais, Goldoni, Feydeau... Actrice de Compagnie, elle a travaillé notamment 9 ans avec Jacques Seiler.

Elle participe aux créations d'auteurs contemporains tels que : Y. Simon, L-C Sirjac, X. Durringer, V. Feyder, C. Thibaut, D. Keen (Puisque tu es des miens) et Hanokh Levin Kroum l'Ectoplasme, mise en scène C. Poirée - Théâtre de la Tempête.

Sous la direction de C. Thibaut, elle fera les créations de: Intérieurs et Immortelle Exception ainsi qu'en avril 2010, la pièce Eté, au Théâtre de l'Etoile du Nord.

Sous la direction et avec Xavier Lemaire, elle joue Eve dans Adam, Eve et descendances de P.Bancou, elle interprète le rôle de Lisette dans Le jeu de l'amour et du hasard de Marivaux, le rôle de Martha dans L'échange de Paul Claudel, et Clara dans la pièce de Claude Cohen Qui es tu Fritz Haber ?, ainsi que Martine dans ZigZag de Xavier Lemaire et enfin Lisette dans La mère confidente de Marivaux Pour Il faut qu'une porte soit ouverte ou fermée elle a obtenu le prix Charles Oulmont sous l'égide de la fondation de France 2008.

### MANON MONTEL - ANGÉLIQUE

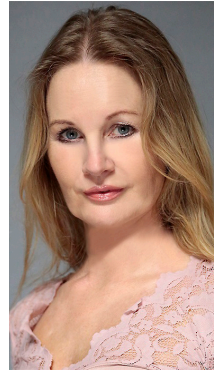


Formée à l'école Claude Mathieu (Jean Bellorini, Georges Werler...), Manon Montel complète son apprentissage d'actrice, par la maîtrise du clown et du masque. Elle suit également un cursus de danse classique (Rosella Hightower), afin de développer le ressenti et l'expressivité de son corps de comédienne. Rapidement elle a la chance d'incarner certains grands rôles du répertoire, que

ce soit dans la tragédie (Camille dans Horace de Corneille), dans le drame romantique (Roxane dans Cyrano de Bergerac) ou dans la comédie (Charlotte dans Dom Juan de Molière). Au cinéma, elle est choisie comme doublure d'Isabelle Carré dans le film de Jean-Pierre Amérys, Les Emotifs Anonymes. Depuis 2009, elle mène de front sa carrière de comédienne et de metteur en scène. enfin Lisette dans La mère confidente de Marivaux

Pour Il faut qu'une porte soit ouverte ou fermée elle a obtenu le prix Charles Oulmont sous l'égide de la fondation de France 2008.

### MARIE DELAROCHE - MADAME ARGANTE



Pianiste de formation, elle se découvre une passion pour le théâtre quand elle rencontre Danièle BOUVIER au Conservatoire de Fontenay-sous-Bois, dont elle suivra les cours pendant deux ans. Puis elle intègre le cours de Jean-Laurent Cochet qu'elle suit pendant quatre ans. Sous sa direction, elle interprète la Du Parc dans « L'Impromptu de Versailles » de MOLIERE. Elle complète sa formation

avec Jack WALTZER à l'Actor's Studio, à l'Atelier de Belleville avec Yvan BACCIOCCHI (mime), et avec Marc ADJAJ, au Magasin. Elle interprète Joséphine de Beauharnais dans « Napoléon Unique » de Paul RAYNAL au Tambour Royal, puis toujours Joséphine, dans « Osée Joséphine » création de Jean-Yves DRETZOLIS, au Petit Hébertot. Dans « Un air de Famille » de BACRI et JAOUI, elle interprète Yolande, au Montmartre Galabru, puis elle reprend le rôle de la Veuve de « L'Ecole des Veuves » de COCTEAU à l'Essaïon avant d'interpréter la marquise de Merteuil dans « Les Liaisons Dangereuses » de Pierre CHODERLOS DE LACLOS. Actuellement elle joue également dans la pièce « La Valse du Hasard » de Victor Haïm (Création Avignon 2015).

### THIBAUT PINSON - DORANTE



Il suit une formation d'acteur auprès d'Annie Noel Reggiani aux ateliers du Sapajou, puis aux ateliers du Sudden sous la direction de Raymond Acquaviva. Il fait ses premières armes au sein de la compagnie Brocéliande et participe à la création du « kantik Opéra », sous le regard bienveillant de Moni Grégo et des E.A.T (écrivains associés au théâtre). Il aborde les classiques comme « Roméo et Juliette », « Andromaque », « Tartuffe », sous la direction de Raymond Acquaviva et de François Bourcier.

Il fait la rencontre de Victor Quezada Perez et devient clown de théâtre avec la compagnie Umbral, joue les pièces de Visniec, « l'Histoire du communisme racontée aux malades mentaux » et « Petit boulot pour vieux clown ». Il a récemment rejoint la compagnie du Lierre dirigée par Farid Paya, pour l'adaptation de plusieurs récits du « Livre des Rois » iranien. En 2014, il travaille avec Xavier Lemaire, et interprète un jeune soldat dans « Les coquelicots des tranchées » de Xavier Lemaire et Monique Jolidon.

## FRANCK JAZEDE - LUBIN



Initialement formé à l'école Florent puis au fil de différents stages (Jean-paul Denizon, Jean-Pierre Garnier, Bruno Putzulu etc.), il tourne au cinéma sous la direction de Jean-Paul Rappeneau, Catherine Breillat, Camille de Casabianca, Bertrand Tavernier, Ghaouti Bendedouche, Vincent Garenq. A la télévision avec Gérard Vergès, Dominique Baron, Jean-Dominique De Larocheffoucault, Pascale Dallet, Josée Dayan, Patrice Martineau.

Au théâtre, il joue Tchekov sous la direction de Jean-Pierre Garnier puis Molière, Marivaux, Buzzati, Valle Inclan, Labiche, Shakespeare sous la direction de Jean-Luc Revol dont un récent Hamlet avec Philippe Torreton. Il interprète aussi Goldoni, sous la direction de Gildas Bourdet, Guitry sous celle de Nicolas Briançon, Marivaux sous la houlette de Christophe Lidon ou Mario Franceschi et Feydeau avec Taïra.

Une aventure théâtrale avec Christian Caro le mène à jouer plusieurs de ses textes sous sa direction. Il interprète aussi d'autres auteurs contemporains comme Gildas Bourdet (dirigé par Jean-Michel Lahmi), Colin Teevan et Eric Léonard. Quelques spectacles de rue en création collective, en complicité avec Eric Léonard.

## XAVIER LEMAIRE - ERGASTE

(voir Bio Le metteur en scène et comédien)

## CRÉATRICE DÉCOR : CAROLINE MEXME



Caroline MEXME, après une formation à l'ENSA-TT puis à l'École supérieure d'Art Dramatique du TNS, a signé les scénographies et/ou costumes de Christian Rist, Serge Noyelle, Hervé Petit, Cécile Garcia Fogel, Nicolas Bataille, Rachel Salik, Philippe Macaigne, Brigitte Foray, Sotigui Kouyate... Elle a conçu des décors dans de petites scènes comme le Théâtre de la Huchette ou de plus grandes comme la Comédie Française. Elle a déjà travaillé avec Xavier Lemaire sur : L'imposture comique, Vainqueurs, La soupe aux orties, Fleurs et affinités, Asie-Afrique, Le jeu de l'amour et du hasard, L'Alpenage de Knobst, L'échange, L'Amour Impérial ... teuil dans « Les Liaisons Dangereuses » de Pierre CHODERLOS DE LACLOS. Actuellement elle joue également dans la pièce « La Valse du Hasard » de Victor Haïm (Création Avignon 2015).

## EXTRAITS DE PRESSE



« Le burlesque et le drame se côtoient joyeusement et le rire l'emporte dans la salle. C'est enlevé, inventif, joyeux... une excellente dose d'antidépresseur avec pour seul effet secondaire : le rire à profusion ! A consommer sans modération ! »

La Provence

« Cette pièce révèle la complexité du rapport aux autres et à la vérité vis-à-vis de la famille et des sentiments amoureux. Les décors, simples et inventifs, permettent à la mise en scène de dégager tout le caractère humoristique et pittoresque des situations, s'amplifiant avec les extraordinaires « mimiques » des comédiens (...) un moment de théâtre gai et enjoué ! »

Vaucluse matin

« Xavier Lemaire signe une mise en scène magique de cette comédie, que Marivaux écrit en 1735 et trop peu jouée depuis, alors qu'il excelle à mettre les cœurs à nu pour en dévoiler leurs plus indicibles battements... »



« Xavier Lemaire choisit un parti-pris burlesque pour traiter cette pièce avec toute l'efficacité qu'un message rieur peut avoir. Nous nous délectons de voir ainsi la rhétorique adroite de Marivaux magnifiée dans son discours par une exposition hilarante, jouée avec les habits de la farce. La puissance de la dénonciation y trouve son compte, le public aussi. »  
Frédéric Pérez, Spectatif