

Florent Chesné



# ROMEO MOINS JULIETTE

Une création d'Olivier Maille  
d'après Shakespeare

24 RUE BUFFON  
RÉSERVATION : 04 90 89 87 29  
THEATRE-AUCOINDELALUNE.FR  
AVIGNON - DU 07 AU 30 JUILLET 2017



17<sup>H</sup>25

RELÂCHE LES 10, 17 & 24



## *Genèse de la pièce*

Qu'arriverait-il si un metteur (et comédien) se retrouvait seul, sans décor, confronté à la fois au public et à ses principes : l'artiste, quelles soient les circonstances, doit assumer ? C'est l'idée de départ d'Olivier Maille qui préside à cette pièce tragi-comique.

Il va donc proposer à Florent Chesné, (unique comédien) cette aventure théâtrale, sous la forme d'un beau défi : raconter et incarner, par la voix et le corps d'un seul comédien, l'histoire de « Roméo et Juliette ».

Olivier et Florent ont consacré des semaines de travail intensives pour respecter l'idée et la difficulté originale de départ : rester fidèle le plus possible à l'oeuvre de Shakespeare tout en racontant l'histoire personnelle de ce metteur en scène confronté à une difficulté majeure : jouer alors que rien ne devrait l'y inciter.

L'histoire dans l'histoire revêtait donc une importance toute particulière.

## *Scénario de la pièce*

Des décors astucieux, des costumes magnifiques et 13 comédiens habités, tout était parfait : pour Antoine Bellaventure, metteur en scène et incarnant Roméo c'est l'aboutissement de 2 ans de travail.

Il a tout prévu. Enfin presque.

Le jour de la première, le camion de tournée prend feu, les décors et les costumes sont complètement détruits.

Antoine veut jouer malgré tout, devant l'évidence, sa troupe refuse.

Même Caroline, sa Juliette sur scène et dans la vie, ne le suivra dans cet échec annoncé.

Fidèle à ses convictions et ses valeurs, Antoine décide, envers et contre tous, de jouer la pièce seul et sans décor !

A cœur vaillant, rien n'est impossible ?

## Note de l'auteur – Metteur en scène

Lorsque j'ai eu cette idée d'un metteur en scène qui préfère jouer seul et sans décor que de décevoir le public, ma réaction immédiate a été directe et relativement anxiogène : comment peut-il bien faire ?

Finalement, la réponse était assez simple : en se faisant « embarquer » par sa motivation, sa spontanéité et face à son propre engagement, notre héros n'avait simplement pas le choix : il allait devoir faire bonne figure et respecter sa promesse : quoi qu'il en coûte, il jouera la pièce !

Un des relais d'écritures était à la fois simple et complexe à mettre en oeuvre : raconter à la fois l'histoire de l'oeuvre de Shakespeare et celle, très personnelle du metteur en scène.

C'est en ce sens qu'il s'agit d'une « création commune » avec le célèbre auteur anglais.

Le fait que cet artiste respecte et admire profondément Shakespeare est essentielle pour la réalisation de l'histoire : ma volonté n'est pas de déformer le texte original mais de créer une véritable histoire indépendante qui s'imbrique dans celle de l'auteur le plus célèbre au monde.

Le langage du metteur en scène, qui va être de plus en plus soutenu, le fait qu'il joue également le rôle de Roméo, et l'amour qu'il porte à la comédienne qui incarne Juliette dans la pièce, vont l'aider à « rentrer » progressivement dans l'oeuvre qu'il voulait à tout prix voir représenter.

Il va devoir bien évidemment jouer plusieurs personnages créés en direct.

Je le voulais pas qu'il soit trop habile dans cet exercice, puisqu'il n'avait rien prévu et était pris au dépourvu.

Cette pièce démarre comme une comédie et va peu à peu glisser et augmenter d'intensité dramatique.

Si l'on voulait respecter l'oeuvre d'origine, on ne pouvait pas se contenter de le jouer en le « corrompant » à l'excès.

Si l'équilibre entre la comédie et le drame est respectée, si l'interaction entre l'histoire du héros et celle de l'oeuvre originale est imbriquée efficacement, et si le public se fait surprendre à glisser, comme le héros, dans l'univers de Shakespeare, alors notre pari sera réussi.

A savoir :

Olivier est notamment l'auteur de comédies comme « Si je t'attrape je te mort ! », « Fuis moi je te suis ! », « Commis d'office » et d'autres pièces plus « dramatiques » : « Chats Noirs Souris Blanches » ; « Tout là haut dans les étoiles » etc...

Après avoir proposé son seul en scène, il s'agit ici du premier monologue qu'il écrit pour un autre comédien !

# Florent Chesné

Pour incarner ce « Roméo malgré lui », le choix du comédien était primordial : il fallait se tourner vers un acteur pouvant incarner à la fois Roméo, le metteur en scène, et une dizaine d'autres personnages plus différents les uns que les autres !

Il était également nécessaire que celui qui allait prêter ses attributs ait une certaine facilité à s'adresser directement au public, le metteur en scène racontant directement les mésaventures dans lesquelles il se trouve plongé !

Florent Chesné campe donc les deux « personnages principaux » de ces deux histoires combinées, Roméo et le metteur en scène, avec une sensibilité et une technicité qui lui sont propres.

Il réussit à provoquer des rires par des moments de comédies pures, (la situation s'y prêtant, voir un héros en pleine « galère » a toujours été assez jouissif) et de l'émotion quand il se met dans la peau de Roméo en pleine détresse amoureuse.

Finalement, il accomplit une tâche périlleuse : faire que les états d'âme du metteur en scène et de Roméo fusionnent.

Le choix de Florent été une évidence, par la nature du défi à relever et du fait qu'il avait déjà collaboré avec Olivier dans différents projets, notamment « Si je t'attrape je te mort ! » dans lequel il a créé le rôle de « La Mort » ou « Chats Noirs souris blanches ».

Quelques mots de Florent :

« Lorsqu'Olivier m'a proposé de faire un seul en scène, il était très clair pour moi, pour nous, que nous voulions une histoire qui ait du sens, avec de la comédie et du drame, que l'on puisse voguer dans une mer aux vagues énormes.

On rit de la situation, de la solitude de ce metteur en scène, avec un regard bienveillant, pas moqueur. on souhaite qu'il y arrive, et c'est sûrement ce qui nous touche.

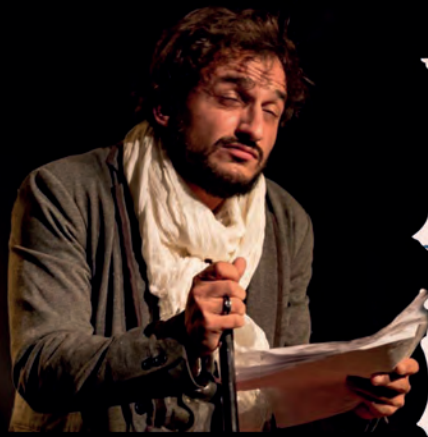
Mon approche du personnage, a été de me mettre à sa place, comment moi je réagirais, sincèrement, sans glisser vers des facilités comiques, me mettre à nu, comme mon personnage le fait, pour que le public puisse sortir en ayant la sensation de s'être fait raconter deux histoires dont celle de « Roméo et Juliette ! ».

A savoir :

Issu des cours Florent, Florent Chesné a enchaîné les projets théâtraux (avec notamment Charif Ghattas ou Delphine Piard) et télé (notamment « Nos Chers Voisins », « Falco », « le premier homme »)

Il s'agit ici d'une nouvelle collaboration entre Florent Chesné et Olivier Maille, après « Si je t'attrape je te mort ! » ; « Fuis moi je te suis ! » ou « Chats noirs souris blanches ».





## *Décors et costumes*

Les décors et costumes ayant été détruits, il n'y en a pas. :)

## *Fiche technique*

On s'adapte en fonction de votre lieu : vous nous communiquez votre fiche technique et nous réalisons notre spectacle en fonction !

## *Devis*

Nous contacter.

## *Contact diffusion*

Olivier Maille - [auteur@oliviermaille.com](mailto:auteur@oliviermaille.com) - 0668718402

Cindy Chanfray - [diffusion@oliviermaille.com](mailto:diffusion@oliviermaille.com) - 0688492145



## Quelques critiques

### L'envolée culturelle :

« Florent Chesné excelle tant dans le rôle de l'emprunté que de l'amoureux ou du metteur en scène frustré. Il incarne à merveille chaque facette de la personnalité de ce personnage, l'idée originale est bien menée par le comédien qui réussit à nous faire rire et nous émouvoir en interprétant le texte de Shakespeare »

### Maisquoi :

La mise en scène est simple mais terriblement efficace! Pas de décor, un simple escabeau, un balai serpillère et deux gélamines de projecteurs suffiront et le comédien se lance dans l'histoire! Mais qwaouh quelle prestation! Florent se donne à 100% sur scène, tantôt drôle, tantôt touchant. Une vraie voix de théâtre! Le jeu est précis, rempli de ruptures parfaitement maîtrisées. Le texte d'Olivier Maille, finement écrit, se conjugue parfaitement aux vers shakespeariens

### Justfocus :

Le metteur en scène, Olivier Maille, parvient dans un décor nu à faire défiler sous nos yeux la véritable histoire de Roméo et Juliette dans un fourmillement de gestes et de déplacements. Le personnage tout d'abord hésitant, nous offre un jeu en crescendo dans le rire, le comique, en passant par l'humour, les trouvailles scéniques, jusqu'au tragique du drame qui se joue en conclusion. Quelle maîtrise!

Shakespeare aurait aimé, c'est certain !!!

### Fredailleurs :

C'est un vrai hommage au théâtre, à l'imagination et à l'inventivité. L'excellent comédien, Florent Chesné, se sert d'accessoires inusités pour évoquer ce qui manque : un escabeau devient le balcon de Juliette, un balai se transforme en personnage. C'est évidemment très drôle et il s'agit avant tout d'une comédie, souvent hilarante, mais qui va plus loin et met le public dans le jeu pour participer à la création